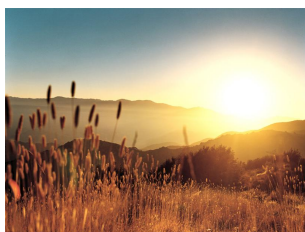


Tomaat soet o zon gekruid op olie (G) (Oliva)



Auteur informatie

Auteur	han1
E-mail	info@oliva.nl
Telefoon	048 143 26 79
Versie	08-12-2014, 09:09:58

Specificatie

Algemeen

Productnaam	Tomaat soet o zon gekruid (Oliva)
Artikelnummer	
Doelgroep	Voor iedereen die van tomaten houdt
Bekend oneigenlijk gebruik	
Gebruikwijze	Producten is te consumeren zonder verdere bewerking.
Land van herkomst	Nederland
EAN Code	

Ingredientendeclaratie	Tomaat (61,7 %), plantaardige olie (raapolie), lemonsap, voedingszuur (E330), kruiden en specerijen: (oregano,basilicum, zout, salie, knoflook, rozemarijn) (0,7 %), Conserveermiddel: (E202,E211)
------------------------	--

Opslagcondities

Opslagconditie	Gesloten Gekoeld
Bewaartemperatuur	Maximaal 7 °C
Houdbaarheid	90 dagen
THT datum en code	Zie verpakking
Distributiecondities	Gekoeld, maximaal 7 °C
Bewaarcondities gebruiker	Gekoeld, maximaal 7 °C

Producteigenschappen

Geur	Producteigen of product specifiek
Kleur	Producteigen of product specifiek
Smaak	Producteigen of product specifiek
° Brix	
pH waarde	4.0 - 5.0
Textuur	Producteigen of product specifiek
Productvreemde delen en stoffen	Afwezig
Afmetingen L x B x H	
Nettogewicht	Zie verpakking

Microbiologische normen

Aeroob kiemgetal max. kve/ g	10.000.000
Bacillus Cereus max. kve/ g	
Enterobacteriaceae max. kve/ g	100.000
Staphylococcus aureus max. kve/ g	
Gisten en schimmels max. kve/ g	100.000
Salmonella max. kve/ 25 g	Afwezig in 25 gram
Anaeroob kiemgetal max. kve/ g	
Clostridium botulinum max. kve/ g	
Coagulase positieve Staphylococcus max. kve/ g	
Coliformen max. kve/ g	
E. coli max. kve/ g	
Listeria monocytogenes aanwezig/ afwezig	
Listeria monocytogenes hoeveelheid max. kve/ g	100
Melkzuurbacterien max. kve/ g	

GGO GMO informatie

Noodzaak om te etiketteren conform verordening (EG) 1829/2003?	Nee
--	-----

Noodzaak om te etiketteren conform verordening (EG) 1830/2003?	Nee
Zijn er andere genetisch gemodificeerde grond- of hulpstoffen of doorstraalde producten?	Nee
Welke andere genetisch gemodificeerde grond- of hulpstoffen?	

Traceerbaarheid

Hoe verloopt de traceerbaarheid?	Zie verpakking batchcode
----------------------------------	--------------------------

Relevante wetgeving

Relevante wetgeving	Dit product voldoet aan de relevante EU wetgeving.
Overige gegevens	De informatie weergegeven in deze specificatie is de beste benadering van de werkelijke waarden. Elk voedingsmiddel is onderhevig aan variaties in de samenstelling. Deze kunnen door diverse oorzaken ontstaan. Door natuurlijke variatie kunnen vergelijkbare voedingsmiddelen verschillend zijn, waarbij onder meer variëteit, teeltmethode, bodemgesteldheid, seizoen, oogsttijd en bewaaromstandigheden van invloed zijn. Wij verbinden ons geenszins aan eventuele reclamaties met betrekking tot de door ons verstrekte informatie.

Overige gegevens of bijzonderheden

Is het product geschikt voor glutenvrij	Geschikt
Wijziging ten opzichte vorige specificatie	
Klopt de productspecificatie	Klopt
Opgemaakt en gecontroleerd door	Chris

Allergeen informatie

Allergeen	Aanwezig	Per 100 gr
		gr
1.Glutenbevattende granen: tarwe, rogge, gerst, haver, spelt, kamut	-	
2.Schaal- en schelpdieren	-	
3.Kippenei	-	
4.Vis en producten op basis van vis	-	
5.Pinda - olie	-	
6.Soja-eiwit en producten op basis van soja	-	
7.Melk inclusief lactose	-	
8.Noten - olie en producten op basis van noten	Mogelijk	
9.Selderij	-	
10.Mosterd	-	
11.Sesamzaad	-	
12.Zwavedioxide en sulfiet bij concentraties van meer dan 10 mg SO2 per kilo of liter.	-	
13.Lupine	-	
14.Weekdieren	-	

E-nummers informatie

E-nummers	Aanwezig	Per 100 gr
		gr
E202 - Kaliumsorbaat	Ja	
E211 - Natriumbenzoaat	Ja	0,060103
E330 - Citroenzuur	Ja	0,092455

Energiewaarden information

Energie	per 100 gr			per portie (0 gr)			GDA *	
	kj	kcal	gr	kj	kcal	gr	gr	%
Energie (Totaal)	1924	460	-	-	-	-	-	-
---- Eiwitten	75	18	4,4	-	-	-	50,0	-
---- Koolhydraten	411	98	24,2	-	-	-	260,0	-
----- Polyolen	-	-	-	-	-	-	-	-
----- Suikers	74	18	4,3	-	-	-	90,0	-
----- Zetmeel	0	0	0,0	-	-	-	-	-
---- Vetten	1408	337	38,1	-	-	-	70,0	-
----- Verzadigde vetten	94	22	2,5	-	-	-	20,0	-
----- Onverzadigde vetten	1245	298	33,7	-	-	-	-	-
----- Enkelvoudig onverzadigde vetten	817	195	22,1	-	-	-	-	-
----- Meervoudig onverzadigde vetten	429	102	11,6	-	-	-	-	-
----- Transvet	20	5	0,5	-	-	-	-	-
---- Voedingsvezel	30	7	3,8	-	-	-	-	-
---- Alcohol	0	0	0,0	-	-	-	-	-

* Referentie inname

Voedingswaarden information

Voedingswaarden	per 100 gr	per portie (0 gr)	GDA *	
				%
As	26,5 mg	0,0 mg	5,0 gr	0,0
Calcium	28,5 mg	0,0 mg	-	-
Caroteen			-	-
Cholesterol	16,3 mg	0,0 mg	-	-
Droge stof			-	-
Fosfor			-	-
Ijzer	1,9 mg	0,0 mg	-	-
Kalium			2,0 gr	0,0
Koper			-	-
Magnesium			375,0 mg	0,0
Natrium	136,5 mg	0,0 mg	-	-
Vit. A	884,0 mg	0,0 mg	800,0 µg	0,0
Vit. B1			-	-
Vit. B2			-	-
Vit. B3			-	-
Vit. B6			1,4 mg	0,0
Vit. B11			-	-
Vit. B12			2,5 µg	0,0
Vit. C	67,5 mg	0,0 mg	80,0 mg	0,0
Vit. D			5,0 µg	0,0
Vit. E			-	-
Water	32,3 mg	0,0 mg	-	-
Zink			-	-
Zout	402,7 mg	0,0 mg	6,0 gr	0,0

* Referentie inname