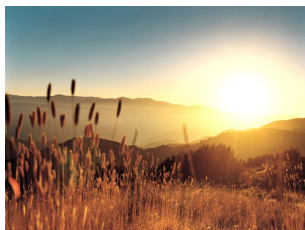


Olijven konings knoflook op olie (G) (Oliva)



Auteur informatie

Auteur	han1
E-mail	info@oliva.nl
Telefoon	048 143 26 79
Versie	08-07-2014, 14:10:30

Specificatie

Algemeen

Productnaam	Olijven konings knoflook (Oliva)
Artikelnummer	
Doelgroep	Voor iedereen die van olijven houdt
Bekend oneigenlijk gebruik	
Gebruikwijze	Producten is te consumeren zonder verdere bewerking.
Land van herkomst	Nederland
EAN Code	

Ingrediëntendeclaratie	Olijven (73 %), plantaardige olie (raapolie), knoflook (4,4 %), paprika, kruiden en specerijen: groene kruiden: (peterselie, Italiaanse kruiden, dilletoppen, bieslook), Conserveermiddel: (E202, E211, E270), Voedingszuur: (E300, E330), zuurteregelaar (E509).
------------------------	---

Opslagcondities

Opslagconditie	Gesloten Gekoeld
Bewaartemperatuur	Maximaal 7 °C
Houdbaarheid	60 dagen
THT datum en code	Zie verpakking
Distributiecondities	Gekoeld, maximaal 7 °C
Bewaarcondities gebruiker	Gekoeld, maximaal 7 °C

Producteigenschappen

Geur	Producteigen of product specifiek
Kleur	Producteigen of product specifiek
Smaak	Producteigen of product specifiek
° Brix	
pH waarde	4.0 - 5.0
Textuur	Producteigen of product specifiek
Productvreemde delen en stoffen	Afwezig
Afmetingen L x B x H	
Nettogewicht	Zie verpakking

Microbiologische normen

Aeroob kiemgetal max. kve/ g	10.000.000
Bacillus Cereus max. kve/ g	
Enterobacteriaceae max. kve/ g	100.000
Staphylococcus aureus max. kve/ g	
Gisten en schimmels max. kve/ g	100.000
Salmonella max. kve/ 25 g	Afwezig in 25 gram
Anaeroob kiemgetal max. kve/ g	
Clostridium botulinum max. kve/ g	
Coagulase positieve Staphylococcus max. kve/ g	
Coliformen max. kve/ g	
E. coli max. kve/ g	
Listeria monocytogenes aanwezig/ afwezig	
Listeria monocytogenes hoeveelheid max. kve/ g	100
Melkzuurbacterien max. kve/ g	

GGO GMO informatie

Noodzaak om te etiketteren conform verordening (EG) 1829/2003?	Nee
Noodzaak om te etiketteren conform verordening (EG) 1830/2003?	Nee
Zijn er andere genetisch gemodificeerde grond- of hulpstoffen of doorstraalde producten?	Nee
Welke andere genetisch gemodificeerde grond- of hulpstoffen?	

Traceerbaarheid

Hoe verloopt de traceerbaarheid?	Zie verpakking batchcode
----------------------------------	--------------------------

Relevante wetgeving

Relevante wetgeving	Dit product voldoet aan de relevante EU wetgeving.
Overige gegevens	De informatie weergegeven in deze specificatie is de beste benadering van de werkelijke waarden. Elk voedingsmiddel is onderhevig aan variaties in de samenstelling. Deze kunnen door diverse oorzaken ontstaan. Door natuurlijke variatie kunnen vergelijkbare voedingsmiddelen verschillend zijn, waarbij onder meer variëteit, teeltmethode, bodemgesteldheid, seizoen, oogsttijd en bewaaromstandigheden van invloed zijn. Wij verbinden ons geenszins aan eventuele reclamaties met betrekking tot de door ons verstrekte informatie.

Overige gegevens of bijzonderheden

Is het product geschikt voor glutenvrij	Geschikt
Wijziging ten opzichte vorige specificatie	
Klopt de productspecificatie	Klopt
Opgemaakt en gecontroleerd door	Chris

Allergeen informatie

Allergeen	Aanwezig	Per 100 gr
		gr
1.Glutenbevattende granen: tarwe, rogge, gerst, haver, spelt, kamut	-	
2.Schaal- en schelpdieren	-	
3.Kippenei	-	
4.Vis en producten op basis van vis	-	
5.Pinda - olie	-	
6.Soja-eiwit en producten op basis van soja	-	
7.Melk inclusief lactose	-	
8.Noten - olie en producten op basis van noten	Mogelijk	
9.Selderij	-	
10.Mosterd	-	
11.Sesamzaad	-	
12.Zwavel dioxide en sulfiet bij concentraties van meer dan 10 mg SO2 per kilo of liter.	Ja	
13.Lupine	-	
14.Weekdieren	-	

E-nummers informatie

E-nummers	Aanwezig	Per 100 gr
		gr
E202 - Kaliumsorbaat	Ja	
E211 - Natriumbenzoaat	Ja	0,036162
E220 - Zwaveldioxide	Ja	
E270 - Melkzuur	Ja	
E300 - Ascorbinezuur (vitamine C)	Ja	
E330 - Citroenzuur	Ja	
E509 - Calciumchloride	Ja	

Energiewaarden information

Energie	per 100 gr			per portie (0 gr)			GDA *	
	kj	kcal	gr	kj	kcal	gr	gr	%
Energie (Totaal)	1176	281	-	-	-	-	-	-
---- Eiwitten	20	5	1,2	-	-	-	50,0	-
---- Koolhydraten	51	12	3,0	-	-	-	260,0	-
----- Polyolen	-	-	-	-	-	-	-	-
----- Suikers	22	5	1,3	-	-	-	90,0	-
----- Zetmeel	-	-	-	-	-	-	-	-
---- Vetten	1080	258	29,2	-	-	-	70,0	-
----- Verzadigde vetten	63	15	1,7	-	-	-	20,0	-
----- Onverzadigde vetten	727	174	19,6	-	-	-	-	-
----- Enkelvoudig onverzadigde vetten	523	125	14,1	-	-	-	-	-
----- Meervoudig onverzadigde vetten	256	61	6,9	-	-	-	-	-
----- Transvet	131	31	3,5	-	-	-	-	-
---- Voedingsvezel	25	6	3,1	-	-	-	-	-
---- Alcohol	0	0	0,0	-	-	-	-	-

* Referentie inname

Voedingswaarden information

Voedingswaarden	per 100 gr	per portie (0 gr)	GDA *	
				%
As	50,5 mg	0,0 mg	5,0 gr	0,0
Calcium	8,8 mg	0,0 mg	-	-
Caroteen			-	-
Cholesterol	9,5 mg	0,0 mg	-	-
Droge stof			-	-
Fosfor			-	-
Ijzer			-	-
Kalium			2,0 gr	0,0
Koper			-	-
Magnesium			375,0 mg	0,0
Natrium	178,9 mg	0,0 mg	-	-
Vit. A			800,0 µg	0,0
Vit. B1	10,5 mg	0,0 mg	-	-
Vit. B2			-	-
Vit. B3			-	-
Vit. B6			1,4 mg	0,0
Vit. B11			-	-
Vit. B12			2,5 µg	0,0
Vit. C	744,9 mg	0,0 mg	80,0 mg	0,0
Vit. D			5,0 µg	0,0
Vit. E			-	-
Water	59,8 gr	0,0 gr	-	-
Zink	28,9 mg	0,0 mg	-	-
Zout	420,8 mg	0,0 mg	6,0 gr	0,0

* Referentie inname